

# 貸マンション

## 六本松駅

間取り  
1K

専有面積  
23.68㎡

築年月  
2007年01月

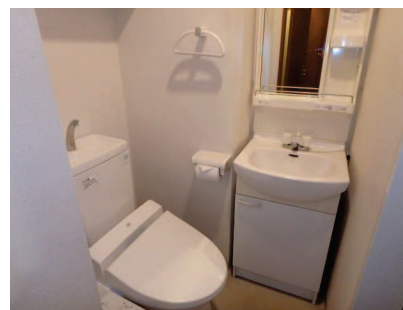
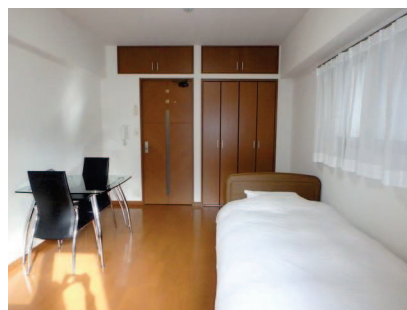
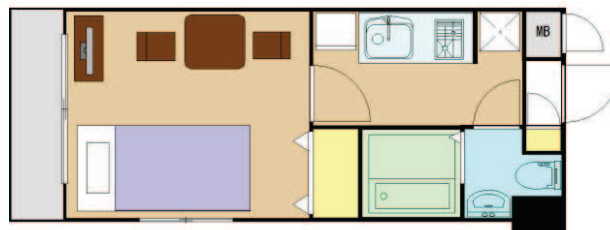


定期借家

家具・家電付き。陽当たり良好。  
複合商業施設が近隣にあり便利な住環境です。  
オートロック・防犯カメラ等安心のセキュリティ。

### チェックポイント！

バイク置場有、駐輪場有(無料)、主要採光面：西向き、単身者限定、2面採光、角部屋、24時間換気システム、B・T別室、シャワー、トイレ、温水洗浄便座、洗面所、洗面台、ガスコンロ付、2口コンロ、独立型キッチン、システムキッチン、収納スペース、全居室収納、クローゼット、シューズボックス、ベッド、冷蔵庫、照明器具、家具付き、家電付、室内洗濯機置場、プロパンガス、フローリング、全居室フローリング、プロパンガス給湯、エアコン、C S、B S端子、インターネット使用料無料、ダブルロックドア、オートロック、ディンプルキー、防犯カメラ、火災警報器（報知機）、バルコニー、エレベーター



物件種目	貸マンション
最寄駅	六本松
間取タイプ	1K
賃貸条件	賃料 65,000円
	礼金なし 敷金なし 敷引なし 保証金なし

物件所在地	福岡県福岡市中央区六本松2丁目		
交通	福岡市七隈線 六本松 徒歩2分		
建物	建物名		
	構造・規模	R C 10階建/3階部分	
	使用部分積	23.68㎡	
	間取内訳		
築年月	2007年01月	契約期間	2年
管理費等	なし		
駐車場	有 16,200円/月		
現況	居住中	入居日	相談
設備	B・T別室、シャワー、トイレ、温水洗浄便座、洗面所、洗面台、ガスコンロ付、2口コンロ、独立型キッチン、システムキッチン、収納スペース、全居室収納、クローゼット、シューズボックス、ベッド、冷蔵庫、照明器具、家具付き、家電付、室内洗濯機置場、プロパンガス、フローリング、全居室フローリング...		
保険等	要 2年16,000円		
備考	民泊不可・ペット不可・SOHO不可 外国籍の方、契約可能。 ルームクリーニング代：21,600円 エアコンクリーニング代：10,800円 入居時事務手数料：5,400円 更新料：2,160円 賃貸保証：加入要 全保連他 鍵交換代等：有 27,000円～ 利用駅1：福岡市七隈線 別府 徒歩10分 利用駅2：福岡市空港線 大濠公園 徒歩17分 バス停 六本松 徒歩1分		

この図面は物件情報の一部を抜粋して掲載しております。（現況優先）  
付帯条件や別途料金等が発生する場合がありますのでご確認ください。

at home

infosheet 物件番号 69659928007

国土交通大臣免許（2）第8410号 〒812-0011 福岡県福岡市博多区博多駅前1丁目11-15 ノアーズアーク博多駅前1F

# 株式会社RMG 福岡支店

TEL：092-452-8005 FAX：092-414-0380 定休日：土曜日、日曜日、祝日 年末年始、ゴールデンウィーク、夏期休暇

■取引態様：貸主